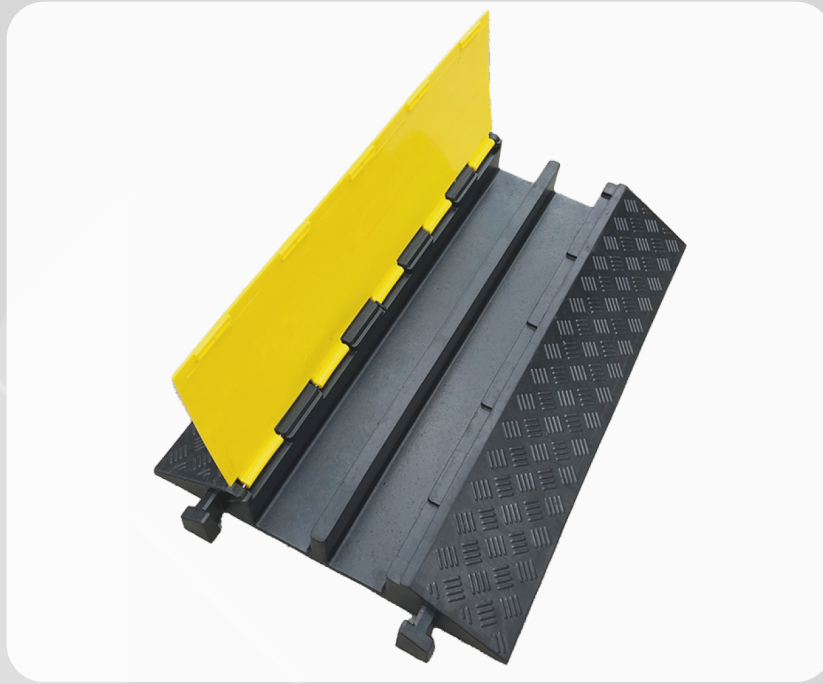


# Schwabe Kabelbrug MAXI massief rubber recht 2 kanalen 885x580x88mm



## Productomschrijving

Kabelbrug MAXI massief rubber recht

Voor het beschermen van kabels, slangen en leidingen tegen schade door zware voertuigen  
Kabelbruggen voorkomen struikelongelukken op de bouwplaats

- Gemaakt van niet-geleidend, robuust massief rubber in zwart/gele signaalkleur
- Extreem antislip oppervlak dankzij massief rubber en oppervlaktestructuur
- Materiaal is UV- en hittebestendig, evenals zuur- en alkalibestendig
- Zeer stabiele ondersteuning op de grond door hoog eigen gewicht van de kabelbeschermers
- Geschikt voor zware vrachtwagens tot 10 ton of 20 ton aslast, max. rijnsnelheid 10 km/u
- Eenvoudig insteekstelsysteem maakt onbeperkte verlenging van de kabelbeschermers mogelijk



## Referentie/Links:

[Schwabe Kabelbrug MAXI massief rubber recht 2 kanalen 885x580x88mm](#)

Copyright 2026 Amwittools B.V. - aan deze informatie kunnen geen rechten worden ontleend  
Versie gegeneerd op: 17-03-2026

## Productinformatie

**Artikelnummer:**

88063228

**Fabrikant:**

Schwabe

**Merk:**

Schwabe

**Artikelnummer Leverancier:**

88063228

**EAN Code:**

4011160632280

**Goederencode:**

40170000

**Categorie:**

Kabelbescherming

**Minimale afname:**

1 Stuk

**Gewicht:**

18590 Gram

## Technische specificaties

<b>Type Product:</b>	Kabelbrug
<b>Materiaal:</b>	Rubber
<b>Kleur:</b>	Geel/Zwart
<b>Gewicht in kg:</b>	18.5 kg
<b>Lengte:</b>	885 mm
<b>Breedte:</b>	580 mm
<b>Hoogte:</b>	88 mm
<b>Aantal kanalen:</b>	2
<b>Max. belastbaarheid:</b>	20 t
<b>Toegestane kabeldiameter:</b>	75 - 95 mm
<b>Met fixatie:</b>	Ja
<b>Met antislip laag:</b>	Ja
<b>Geschikt voor personenauto :</b>	Ja
<b>Geschikt voor vrachtauto:</b>	Ja
<b>Demontabel:</b>	Ja
<b>Met afdekkap:</b>	Ja



### Referentie/Links:

[Schwabe Kabelbrug MAXI massief rubber recht 2 kanalen 885x580x88mm](#)

Copyright 2026 Amwittools B.V. - aan deze informatie kunnen geen rechten worden ontleend  
Versie gegenereerd op: 17-03-2026