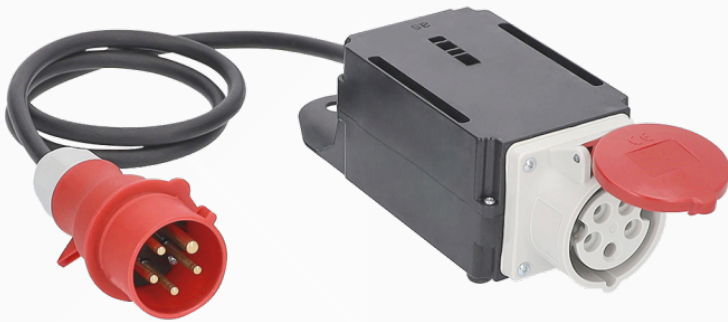


Schwabe CEE MIXO Inschakelstroombegrenzer 400V/ 16A IP44 5-polig met kabel H07RN-F 5G1.5 1.5m



Productomschrijving

CEE MIXO Inschakelstroombegrenzer 400V/16A IP44 5-polig met kabel H07RN-F 5G1.5 1.5m

Uitstekende partners voor uw veiligheid!
Inschakelstroombegrenzers verminderen stroompieken die optreden bij het inschakelen van elektrische apparaten en zorgen zo voor continuïteit in de stroomvoorziening op de bouwplaats. Vaak gebruikt bij het werken met lasapparaten, haakse slijpers of cirkelzagen, waardoor veilig werken met zwaar materieel mogelijk is.

Ingang:

- 1x CEE-contactstop 400 V, 16 A, 5-polig, 1.5 m H07RN-F 5G1.5 neopreenkabel

Uitgang:

- 1x CEE-contactdoos 400 V, 16 A, 5-polig

Zekering:

- geschikt voor 16 A automaten met uitschakelkarakteristieken C en D

Kenmerken:

- Max. schakelfrequentie per minuut: 1
- Spanning: 400 V AC, 50-60 Hz
- Max. vermogen: 16 A, ca. 11 kW
- IP44: vreemde voorwerpen en spatwaterdicht
- Getest volgens: IEC 60309, DIN EN 50525-2



Referentie/Links:

[Schwabe CEE MIXO Inschakelstroombegrenzer 400V/16A IP44 5-polig met kabel H07RN-F 5G1.5 1.5m](#)

Copyright 2026 Amwittools B.V. - aan deze informatie kunnen geen rechten worden ontleend
Versie gegeneerd op: 17-03-2026

Productinformatie

Artikelnummer:

88060740

Fabrikant:

Schwabe

Merk:

Schwabe

Artikelnummer Leverancier:

88060740

EAN Code:

4011160607400

Goederencode:

85444290

Categorie:

MIXO Adapters

Minimale afname:

1 Stuk

Gewicht:

Gram

Technische specificaties

Type Product:	Adapter
Kabeltype:	H07RN-F
Aantal Aders:	5
Aderdoorsnede:	Ø 1.5mm ²
Lengte Kabel:	1.5 m
Beschermingsklasse:	IP44
Aantal Contactdozen CEE 400V/16A, 5p:	1
Aantal polen CEE:	5
Maximale stroom (A):	16
Maximaal vermogen (W):	11000W
Ingang:	CEE 400V/16A, 5p



Referentie/Links:

[Schwabe CEE MIXO Inschakelstroombegrenzer 400V/16A IP44 5-polig met kabel H07RN-F 5G1.5 1.5m](#)

Copyright 2026 Amwittools B.V. - aan deze informatie kunnen geen rechten worden ontleend
Versie gegeneerd op: 17-03-2026