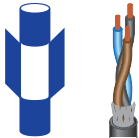


# Outlet Special 20

## Art.-Nr. 20220

# Outlet Special 20

## Part No. 20220



### Arbeitsbereich:

Abisolierzange zum Erstellen eines Kabelausschnittes von 20 mm für Schirmanschluss-Systeme und Potentialausgleiche. Geeignet für unterschiedliche Rundkabeltypen von 7,5 bis 9 mm Ø, wie z. B. Coaxial-Kabel, geschirmte oder ungeschirmte Mess-, Kontroll- und Steuerleitungen (Außenisolierung max. 1,65 mm).

### Ersatzteile

EM-Set Outlet Special 20 - Art.-Nr.: 29220  
Ersatzmesser-Set für die Outlet Special 20

### Warnhinweis

Nicht für Arbeiten an oder in der Nähe unter elektrischer Spannung stehender Teile.

### Working Range:

Wire stripper for de-insulating cable sections of 13/16" | 20 mm for connecting monitoring systems or potential equalization purposes. Suitable for selected round cable types from 19/64"-11/32" Ø | 7.5 to 9 mm Ø, including coaxial cables, and shielded or unshielded monitoring or control cables (max. 1/16" | 1.65 mm insulation).

### Spare parts

EM-Set Outlet Special 20 - Part No.: 29220  
Spare blade set for wire stripper Outlet Special 20

### Warning

Never use tool on or near live electrical circuits.

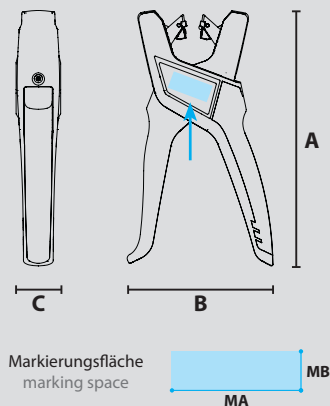
### Datenblatt / Datasheet

Art.-Nr. / Part No.: 20220  
EAN: 4011391202207  
HSCode: 8203 2000  
Ursprungsland: BR Deutschland  
Country of Origin: Germany  
Nettogewicht: 130 g  
Net weight: 4.586 oz

Maße:	A	172 mm	6.772"
Dimensions:	B	98 mm	3.858"
	C	30 mm	1.181"
	MA	30 mm	1.181"
	MB	13 mm	0.512"

### Material

Gehäuse: Glasfaserverstärktes Polyamid (PA)  
Thermoelastisches Elastomer (TPE)  
Body: fibreglass reinforced polyamide (PA)  
thermoplastic elastomer (TPE)  
Klinge: Spezialstahl, gehärtet  
Blade: special steel, hardened and tempered



Video Scan



4 011391 202207