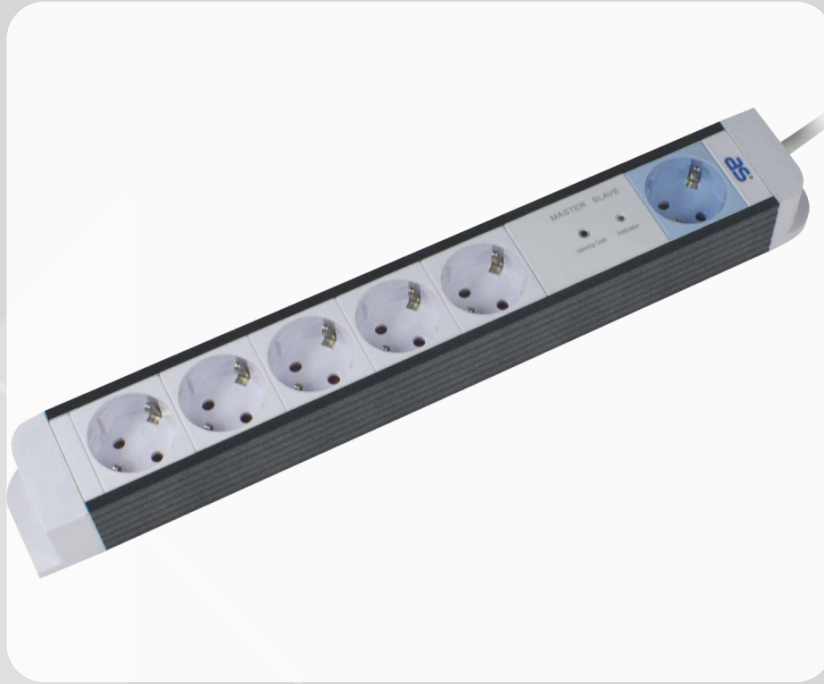


Schwabe Stekkerdoos 6x randaarde, 1x master, 5x slave kabel H05VV-F 3G1,5 wit 1,5m



Productomschrijving

Stekkerdoos 6x randaarde, 1x master, 5x slave wit kabel 1,5m

Master/slave-functie: wanneer het apparaat in de master-contactdoos (max. 500 W) wordt in- /uitgeschakeld, worden ook alle apparaten in de slave-contactdozen automatisch geschakeld

- 1 x master-aansluiting en 5 x slave-aansluitingen
- 1,5 m kabel H05VV-F 3G1,5 met haakse geaarde stekker
- Contactdozen 45° gedraaid, met kinderbeveiliging
- Hoge kwaliteit kabel, stabiele vuurvaste behuizing
- Intelligent kabelbeheer, ook geschikt voor wandmontage
- Verlichte aan en uit schakelaar
- Geen overspanningsbeveiliging
- 230 V, 16 A, max. 3.500 W
- IP 20: voor gebruik binnenshuis



Referentie/Links:

[Schwabe Stekkerdoos 6x randaarde, 1x master, 5x slave kabel H05VV-F 3G1,5 wit 1,5m](#)

Copyright 2026 Amwittools B.V. - aan deze informatie kunnen geen rechten worden ontleend
Versie gegeneerd op: 17-03-2026

Productinformatie

Artikelnummer:

88018672

Fabrikant:

Schwabe

Merk:

Schwabe

Artikelnummer Leverancier:

88018672

EAN Code:

4011160186721

Goederencode:

85366990

Categorie:

Stekkerdozen en Stekkertorens

Minimale afname:

1 Stuk

Gewicht:

690 Gram

Technische specificaties

Type Product:	Stekkerdozen
Aantal Contactdozen met Randaarde (Type F):	6
Nominale Spanning (V):	230V
IEC-stroomsterkte:	16 A
Hoek WCD:	45°
Kleur:	Zwart
Aansluitvermogen:	3500W
Beschermingsklasse:	IP20
Aderdoorsnede:	Ø 1.5mm ²
Lengte Kabel:	1.5 m
Met aan/uitschakelaar:	Nee
Overspanningsbeveiliging:	Ja
Kabeltype:	H05VV-F



Referentie/Links:

[Schwabe Stekkerdoos 6x randaarde, 1x master, 5x slave kabel H05VV-F 3G1,5 wit 1,5m](#)

Copyright 2026 Amwittools B.V. - aan deze informatie kunnen geen rechten worden ontleend
Versie gegeneerd op: 17-03-2026