

Rapid hekwerktangen voordelen

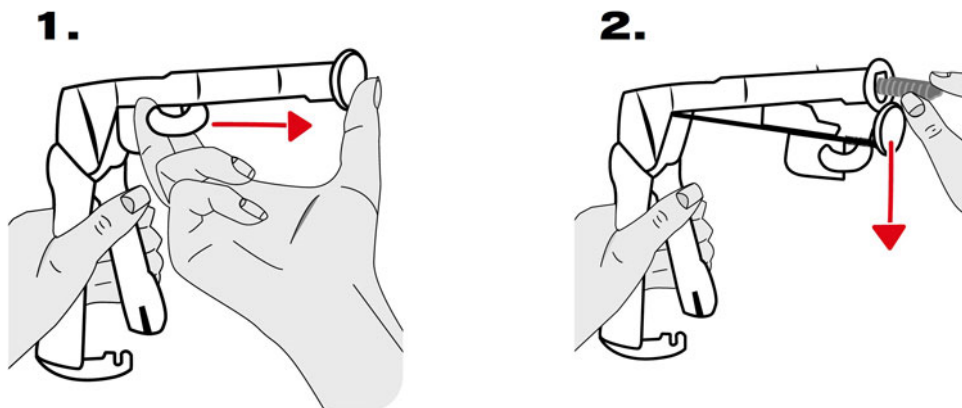
Snel

Onze manier om draad te bevestigen is twee keer sneller dan de traditionele manier met gedraaid ijzerdraad. Stel je voor dat je alle stukken draad op maat moet knippen die om de 50cm op de spandraad geplaatst moeten worden en deze dan één voor één moet vastdraaien met een knijptang. Dat zal zeker een tijd duren.

Rapid hekwerktangen hoeven enkel geladen te worden met een strip van de juiste hogringen, knijp met één hand en de hogring zet het gaas vast aan de spandraad. Herhaal dit vervolgens elke 50cm.

Eenvoudig

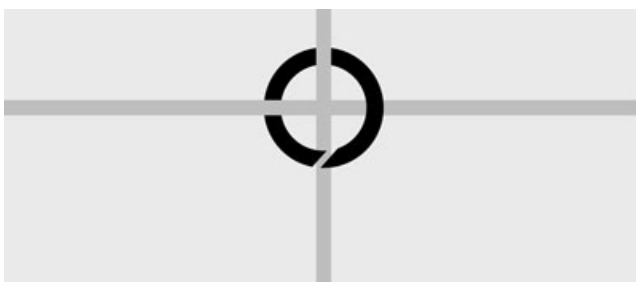
Snel en eenvoudig te laden.



Veilig

Hogringen sluiten zonder open uiteinden en dus zonder risico om u te verwonden. Een veilig en goed resultaat. Dit is niet het geval met gedraaide ijzerdraad.

Met Rapid hogring



Met gedraaid ijzerdraad

