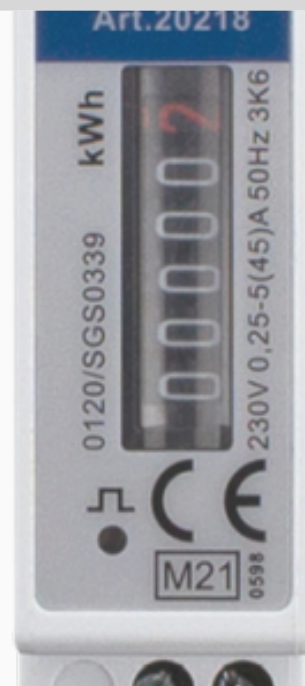


# Schwabe Energieverbruiksmeter 1-fase 230V-50Hz 0,25-5 A (max. 45 A) IP44 DIN-rail



## Productomschrijving

Energieverbruiksmeter 1-fase 230V-50Hz 0,25-5 A (max. 45 A) IP44 DIN-rail

Elektriciteitsmeting volgens de ijkwet voor de afhandeling van verzekeringsclaims  
Ook geschikt voor bouwplaatsen en agrarische bedrijven  
DIN-railmontage voor eenvoudige zelfmontage  
MID-conform en geschikt voor factureringsdoeleinden

- Wisselstroom telwerk, 1-fase
- Nauwkeurigheidsklasse: B
- Analoge weergave: 5+1 cijfers, altijd afleesbaar
- Weergave voor max. 99.999,9 kWh
- Telwerk kan niet op 0 worden gereset
- Aansluiting: 230 V
- Stroomsterkte: 0,25 - 5 A (max. 45 A)
- Bedrijfstemperatuur: -30 °C tot +50 °C
- SDM: 120 A, 230 V, 50 Hz
- SO: 1000 imp/kWh
- Norm: DIN EN 50525-2, DIN VDE 0620-2-1, IEC 60309, IEC EN 50470-1
- IP44: vreemde voorwerpen en spatwaterdicht



## Referentie/Links:

[Schwabe Energieverbruiksmeter 1-fase 230V-50Hz 0,25-5 A \(max. 45 A\) IP44 DIN-rail](#)

Copyright 2026 Amwittools B.V. - aan deze informatie kunnen geen rechten worden ontleend  
Versie gegeneerd op: 17-03-2026

## Productinformatie

**Artikelnummer:**

88062511

**Fabrikant:**

Schwabe

**Merk:**

Schwabe

**Artikelnummer Leverancier:**

88062511

**EAN Code:**

4011160625114

**Goederencode:**

85369010

**Categorie:**

Energieverbruiksmeters

**Minimale afname:**

1 Stuk

**Gewicht:**

Gram

## Technische specificaties

**Type Product:**

Energieverbruiksmeter

**Nominale Spanning (V):**

230V

**IEC-stroomsterkte:**

45 A

**Beschermingsklasse:**

IP44

**Kleur:**

Wit



### Referentie/Links:

[Schwabe Energieverbruiksmeter 1-fase 230V-50Hz 0,25-5 A \(max. 45 A\) IP44 DIN-rail](#)

Copyright 2026 Amwittools B.V. - aan deze informatie kunnen geen rechten worden ontleend  
Versie gegeneerd op: 17-03-2026