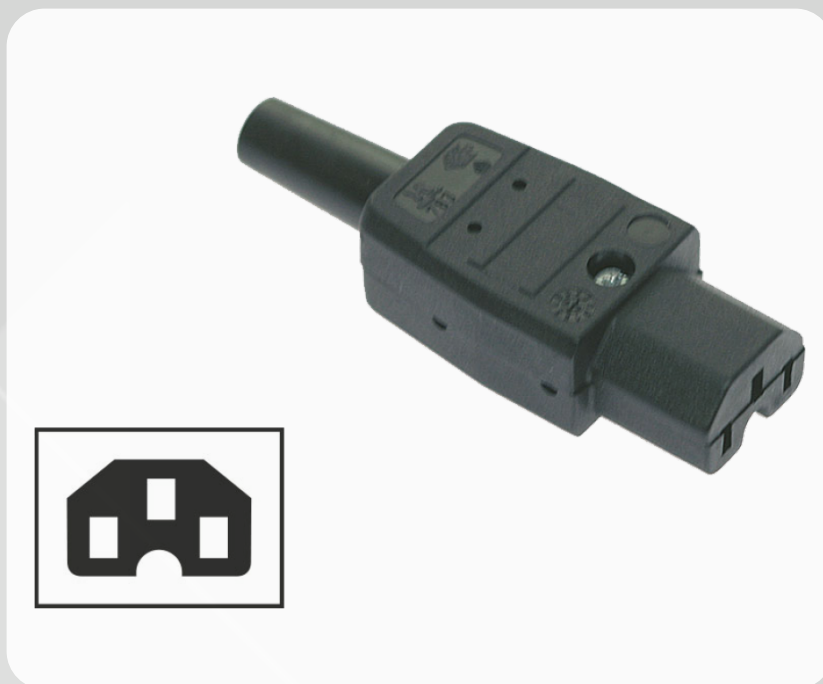


# Schwabe Apparaatstekker Thermoplastisch 230V/10A IP20 C15 120°C



## Productomschrijving

Apparaatstekker Thermoplastisch 230V/10A IP20

2-polig met randaarde, voor apparatuur tot 120°C

- Kabeldiameter: max. 3G1.5, schroefbaar
- Aansluiting: 230V/10A
- Beschermingsklasse: IP20 voor gebruik binnenshuis
- Norm: DIN VDE 0625, IEC 60320



## Referentie/Links:

[Schwabe Apparaatstekker Thermoplastisch 230V/10A IP20 C15 120°C](#)

Copyright 2026 Amwittools B.V. - aan deze informatie kunnen geen rechten worden ontleend  
Versie gegeneerd op: 17-03-2026

## Productinformatie

**Artikelnummer:**

88062082

**Fabrikant:**

Schwabe

**Merk:**

Schwabe

**Artikelnummer Leverancier:**

88062082

**EAN Code:**

4011160620829

**Goederencode:**

85366990

**Categorie:**

Stekkers en Toebehoren

**Minimale afname:**

1 Stuk

**Gewicht:**

90 Gram

## Technische specificaties

**Type Product:**

Stekker

**Materiaal Behuizing:**

Thermoplast, zeer temperatuurvast

**Stekkeruitvoering:**

Recht

**Kleur:**

Zwart

**Beschermingsklasse:**

IP20

**Connectortype:**

C15

**Nominale Spanning (V):**

230V

**IEC-stroomsterkte:**

10 A

**Maximale Temperatuur:**

120 °C

**Randaarde:**

Ja



### Referentie/Links:

[Schwabe Apparaatstekker Thermoplastisch 230V/10A IP20 C15 120°C](#)

Copyright 2026 Amwittools B.V. - aan deze informatie kunnen geen rechten worden ontleend  
Versie gegeneerd op: 17-03-2026

# Varianten

Artikelnummer	Omschrijving	EAN
88062081	Schwabe Apparaatstekker Thermoplastisch 230V/10A IP20 C13 70°C	04011160620812
88062082	Schwabe Apparaatstekker Thermoplastisch 230V/10A IP20 C15 120°C	04011160620829
88062083	Schwabe Apparaatstekker Thermoplastisch 230V/10A IP20 C15A 155°C	04011160620836
88062085	Schwabe Apparaatstekker Thermoplastisch 230V/10A IP20 C19 70°C	04011160620850



## Referentie/Links:

[Schwabe Apparaatstekker Thermoplastisch 230V/10A IP20 C15 120°C](#)

Copyright 2026 Amwittools B.V. - aan deze informatie kunnen geen rechten worden ontleend  
Versie gegeneerd op: 17-03-2026